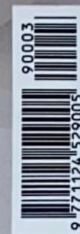


Anno 24 - P.L. 27/02/2019 - Mensile - Poste Italiane Spa - Spedizione in abbonamento Postale
D.L. 353/2003 (conv. in L. 27/02/2004 n. 46) art. 1, comma 1, LO/MI

COSE di CASA

N.3 MARZO 2019

Ristrutturare la casa
CON
SOLO 2,50 €



IL MENSILE PER VIVERE MEGLIO LA CASA

RIORGANIZZARE 170 MQ
CON UN VOLUME CENTRALE

32 MQ: MINI BUDGET PER
ARREDARE SHABBY CHIC

IL LOFT RISTRUTTURATO
SU DUE LIVELLI

IDEE DA COPIARE

• CARTA DA PARATI NELLA ZONA COTTURA

• DIVIDERE CON PANNELLI DI LEGNO

SOPPALCHI E PEDANE
PER SFRUTTARE L'ALTEZZA

NUOVA VITA ALL'INGRESSO

DA UN BAGNO RICAVARNE DUE

CUCINA: 10 RISPOSTE
AI DUBBI PIÙ FREQUENTI

RADIATORI PORTATILI

BALCONE FIORITO: 3 PROGETTI

I NUOVI CONTRATTI
D'AFFITTO TEMPORANEI

COME STIRARE BENE



interni più
ACCOGLIENTI

IL VERO PECCATO È NON ESSERCI

madeexpo.it



COGLI LE OPPORTUNITÀ E LE NOVITÀ

13/16
MARZO
2019

FIERA INTERNAZIONALE
DELL'ARCHITETTURA
E DELLE COSTRUZIONI

FIERA
MILANO
RHO

CARLO BRUNO/STUDIO



MADE
EXPO

4 SALONI SPECIALIZZATI / OLTRE 1000 ESPOSITORI

ITA®
ITALIAN TRADE ASSOCIATION



Ministero delle Politiche Comunitarie

Promossa da



Partner



IL PROGETTO DI MARZO

DUE LIVELLI AFFACCIATI SUL VERDE, PER LA CASA MONOFAMILIARE DI **125 MQ.**
CON DUE CAMERE DOTATE DI CABINA ARMADIO, DOPPI SERVIZI E AMPIO LIVING.
LE CARATTERISTICHE ARCHITETTONICHE ORIGINARIE (ANCHE QUELLE "DIFFICILI") SONO STATE
SFRUTTATE AL MEGLIO PER OTTENERE SPAZI LUMINOSI E SUPER FUNZIONALI



DA
COPIARE

LA PARETE MULTITASKING

✓ UNA SOLUZIONE SU MISURA INTEGRA IL CAMINO ORIGINARIO DELLA CASA E LO SPAZIO PER CONSERVARE LA LEGNA. IL TUTTO MIXATO A LIBRI E OGGETTI

LA PIANTA IRREGOLARE DELLA CASA PUÒ ESSERE RISOLTA CON UN PROGETTO D'INTERNI SU MISURA CHE RIDEFINISCE SPAZI E FUNZIONI, ANCHE SFRUTTANDO LE VARIAZIONI DI ALTEZZE



PARLA L'ARCHITETTO

L'intervento di ristrutturazione ha coinvolto l'edificio in modo totale, puntando a un layout funzionale, ma anche al risparmio energetico. In quest'ottica, sono stati quindi sostituiti tutti gli impianti, aggiungendo anche quello domotico che ne permette la gestione. Per quanto riguarda la rilettura degli interni, che ha valorizzato il sottotetto con un'ampia suite privata, è stata privilegiata l'apertura degli ambienti. Si è enfatizzata la luminosità, suddividendo le funzioni grazie a un gioco di volumi e altezze, piuttosto che con divisioni nette. Poche le demolizioni e le ricostruzioni a livello murario, mentre sono state favorite soluzioni d'arredo su misura, per organizzare bene gli spazi. Al piano terra, per esempio, l'ampio living è stato pensato in tre zone, separate con una struttura triangolare costruita intorno al pilastro esistente. Si tratta di un mobile polifunzionale dedicato sia alla cucina sia alla zona conversazione, grazie alle diverse sfaccettature che lo caratterizzano. Completamente nuove tutte le finiture che giocano sull'abbinamento discreto del bianco al legno chiaro naturale.



PIANO TERRA



SOTTOTETTO

■ DEMOLIZIONI
■ COSTRUZIONI

Quanto costa

Lavori da impresa edile 70.000 euro

Impianto elettrico domotico 20.000 euro

Impianto di riscaldamento, idrico e di climatizzazione 30.000 euro

Finiture 15.000 euro

Preventivo dei costi fornito da:
CMA Costruzioni, Arconate (MI), Tel. 0331/460888

CON IL PILASTRO AL CENTRO



CONVERSAZIONI IN NICCHIA

Una "strategica" struttura geometrica (foto in alto) è stata creata intorno al pilastro che si trova al centro del living open space: separa cucina, pranzo e salotto definendo, con i propri lati diversamente arredati, le varie funzioni. Nell'angolo meno esposto alla luce naturale (foto a destra), l'ampio divano è il Long Island di Flexform (www.flexform.it).

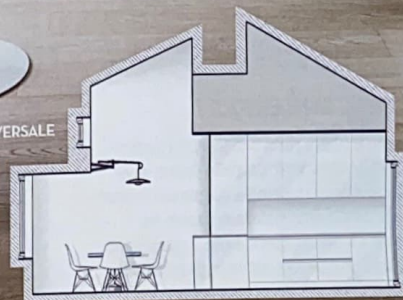


PER LE AMPIE FINESTRE DI UNA CASA AFFACCIATA SUL VERDE, O SU UN PANORAMA INTERESSANTE, SONO ADATTE LE TENDE A SCOMPARSA NELLA VELETTA, CON SISTEMA MOTORIZZATO

IN POLE POSITION

Nel living open, scandito dal gioco delle altezze, la zona pranzo è posta di fronte alla cucina a vista, con affaccio verso il giardino attraverso l'ampia finestra. Il tavolo con il top in cristallo è il modello Skorpio di Cattelan (cattelan.it); le sedie, rese morbide dai cuscini tinta pastello, sono le Flow Chair Padded di Mdf (www.mdffitalia.com). La sospensione è Ginger di Marset (www.marset.com).

SEZIONE TRASVERSALE





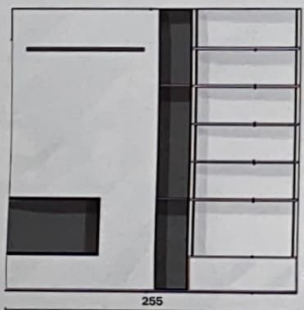
IL CAMINO RECUPERATO

Esisteva già ma, con la ristrutturazione, è stato spostato, riuscendo comunque a utilizzare la canna fumaria originaria. Con la nuova sistemazione nel mini ambiente aperto, è stato integrato in una struttura multifunzione che unisce al focolare il deposito a vista della legna (e abbina anche un mobile con contenitori e parti a giorno per libri e oggetti). Si tratta di una composizione progettata dall'architetto e realizzata appositamente, che sfrutta bene questa piccola zona del living, racchiusa tra le pareti e affacciata sul giardino.

DA
COPIARE



LA PARETE MULTITASKING



Sembra un tutt'uno, ma la struttura è composta da più moduli indipendenti. Il focolare del camino è rivestito con lastre di cartongesso ignifugo, tinteggiate di bianco. Il contenitore della legna è, invece, in lamiera di alluminio goffrato verniciato a polvere. Le librerie, infine, sono in mdf laccato white, con montanti in ferro rivestiti in alluminio verniciato.

Quanto costa

Contenitore per la legna 2.000 euro

Libreria
(255 + 240 + 180 x H 248 cm) 6.500 euro

Preventivo fornito da:
Molteni Mobil, arch. Daniela Mazzoleri
Varedo (MI), www.moltenimobili.it

ZONA OSPITI A TUTTO COMFORT

TONI FREDDI IN BAGNO

Sfumature di grigio e un tocco di azzurro: la stanza dell'acqua al piano terra, attrezzata con un'ampia doccia, ha il pavimento color ardesia e il rivestimento a mezza altezza in una tonalità perla. Entrambi sono di Marazzi (www.marazzi.it). Le pareti sono poi completate con idropittura.



LE PORTE IN VETRO, ANCHE SE NON SONO EXTRA TRASPARENTI, RAPPRESENTANO LA SOLUZIONE IDEALE PER FAVORIRE IL PASSAGGIO DI LUCE DA UN AMBIENTE DOTATO DI FINESTRA A UNO CIECO

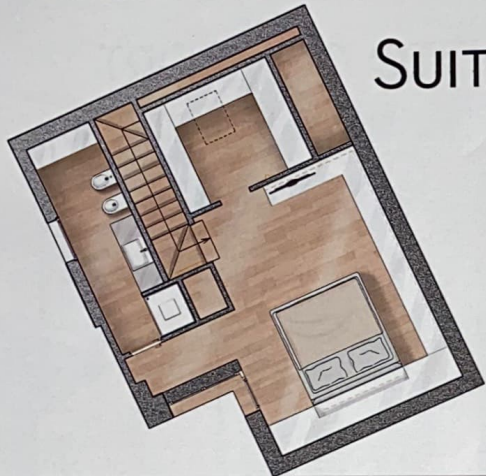


CABINA ARMADIO A VISTA

La metratura della casa ha permesso di creare un guardaroba per ogni camera da letto. Quello del piano terra, di fronte allo studio/camera per gli ospiti, è ampio, dotato di una finestra e chiuso da vetri fumé che lasciano filtrare la luce naturale nel disimpegno che lo separa dal living. Anche in questa zona, come in tutta la casa, grande attenzione è stata data al progetto di illuminazione, risolto con faretti a incasso parziale.



SUITE IN MANSARDA



FASCINO E CALORE DEL LEGNO

Anche le diverse scale della casa, tutte costruite in muratura, sono in essenza di rovere naturale, come il parquet che riveste i pavimenti di entrambi i livelli, esclusi i bagni. Di particolare rilevanza estetica sono i gradini che denotano la grande cura dei dettagli; sono completamente rivestiti (pedata + alzata) con il legno, per un effetto di estrema eleganza. La rampa, che arriva al primo piano (foto a sinistra), porta direttamente in camera da letto. All'arrivo, uno spazio ampio e luminoso, grazie alle numerose vetrate aperte anche sul tetto. È quasi una suite privata, che si completa con una cabina armadio dedicata e un bagno.

FUNZIONALITÀ SU MISURA

L'ampio volume della mansarda è stato interamente sfruttato; nelle parti dove l'altezza è minore, ci sono mobili disegnati dall'architetto che hanno la funzione di contenere, offrire un piano d'appoggio e sfruttare il raccordo tra la parete e la falda. Il mobile su misura dietro il letto, è progettato per offrire una boiserie attrezzata, completa di vani e luci.

FINESTRE IN PRIMO PIANO

Le numerose finestre della mansarda sono incorniciate da infissi in legno chiaro (come in tutta la casa) che risaltano sul bianco. Sottolineano il perimetro geometrico delle aperture, mettendo in evidenza la struttura architettonica dell'edificio e del tetto.

ORDINE DECRESCENTE

Il tetto spiovente e la finestra hanno vincolato la disposizione dei sanitari (di Catalano, www.catalano.it, con rubinetti di Fantini, www.fantini.it), che segue la lunghezza del locale. Nel punto più alto, davanti all'apertura in nicchia, c'è quindi il lavabo, un modello d'appoggio su base sospesa. Le finiture richiamano quelle del bagno al piano inferiore.

IL SOFFITTO VARIABILE È CIÒ CHE AFFASCINA DI UNA MANSARDA, MA È ANCHE LA CARATTERISTICA PIÙ VINCOLANTE: LO SPAZIO CON ALTEZZA INFERIORE A 150 CM NON È ABITABILE (MA SI PUÒ ARREDARE)



Progetto e direzione lavori: arch. Davide Conconi
Milano, Tel. 02/87088510
info@studioconconi.net, www.studioconconi.net
Foto: Studio Roy